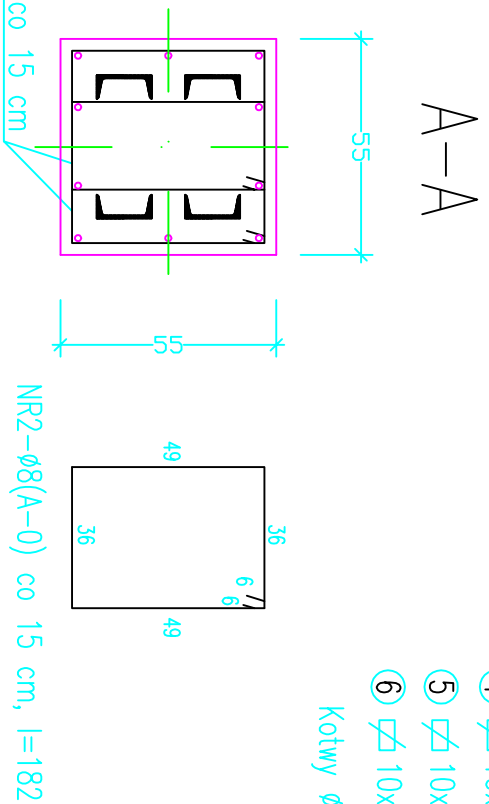
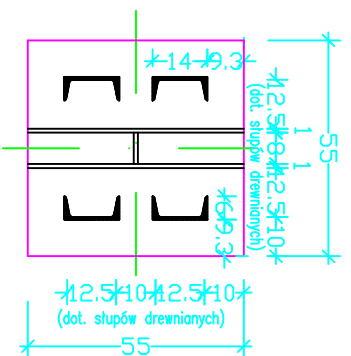
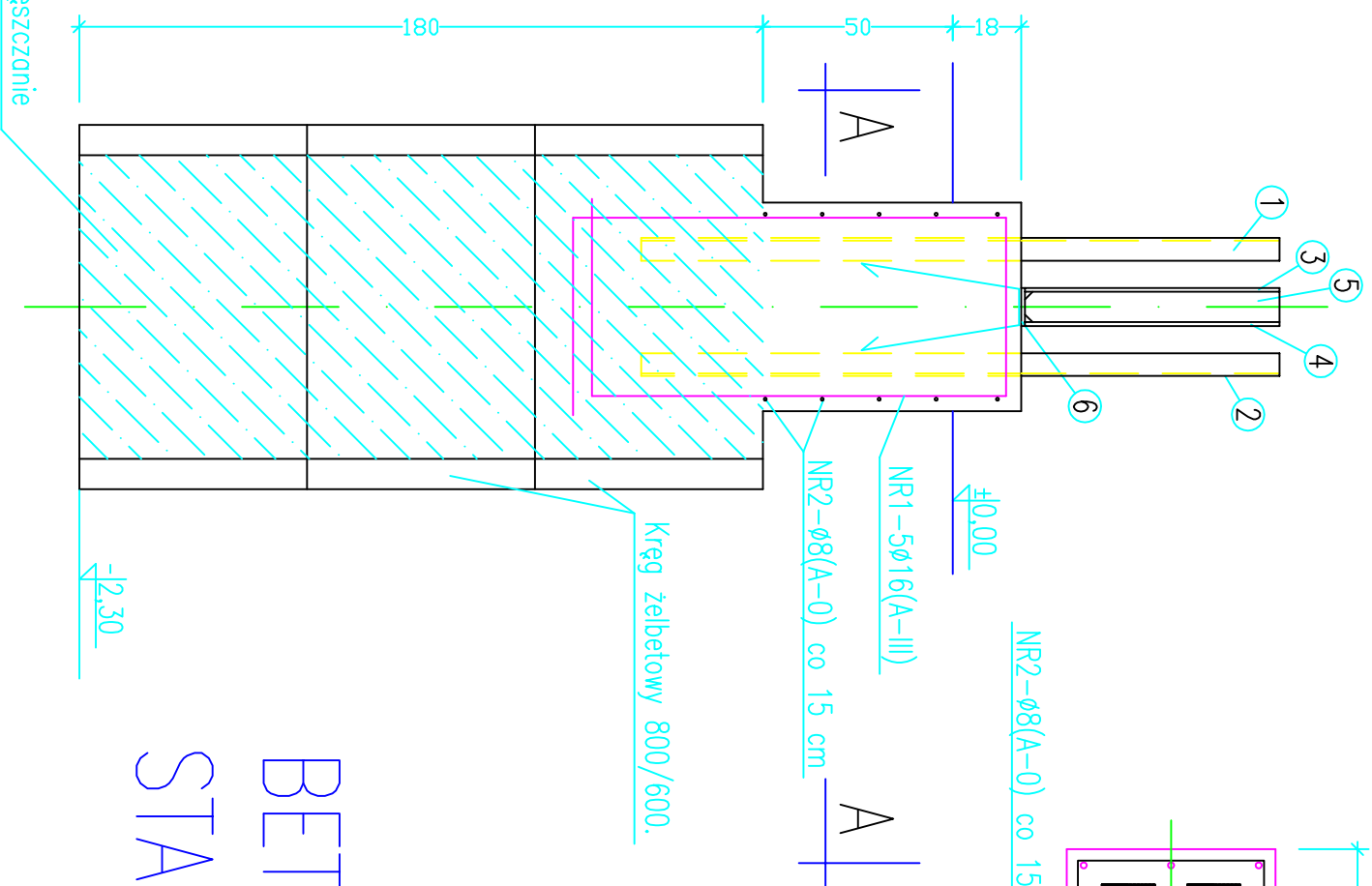
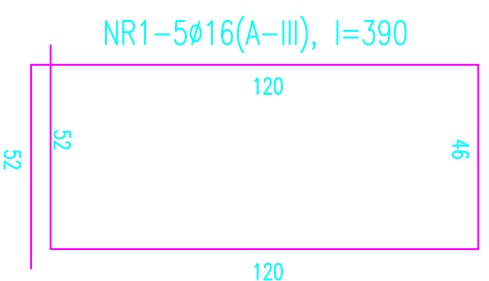


S-2 STUDNIA FUNDAMENTOWA szt.6 1:20



- WYKAZ STALI KSIĄTKOWEJ (dla 1 szt.)
- |   |  |
|---|--|
| ① | [140 L=1680 mm, szt. 2; $\Sigma$ kg=54,0 |
| ② | [140 L=1680 mm, szt. 2; $\Sigma$ kg=54,0 |
| ③ | $\nabla$ 10x350x670; $\Sigma$ kg=19,0    |
| ④ | $\nabla$ 10x350x670; $\Sigma$ kg=19,0    |
| ⑤ | $\nabla$ 10x80x670; $\Sigma$ kg=4,5      |
| ⑥ | $\nabla$ 10x100x350; $\Sigma$ kg=3,0     |
- Kotwy  $\varnothing 16$  mm, szt.3



WYKAZ STALI (dla 1 szt.)

[illegible]

UMAGA:

- 1) W miejscu lokalizacji słupów drewnianych osadzić elementy stalowe.
- 2) Izolacja pod słupami z papy.

## Beton B25. Zagęszczanie mechaniczne.

BETON C25/30 (B30)  
STAL A-0;A-III

USŁUGI PROJEKTOWE W BUDOWNICTWIE	
mgr inż. Leszek Kościuk	
<b>Modernizacja ścieżki przynodniczo-historycznej „Kadyński Las”</b> <b>Kadyń</b> <b>dz. 499/2 i 694/2</b>	
DATA 02 2017	SKALA 1:20
NR P.R.S. 3	
PROJEKT BUDOWLANY – KONSTRUKCJA	
OPRACOWAŁ:	
mgr inż. Leszek Kościuk upr. 1641/E/91	